

HABITER

PAR  
LE  
MUSEUM

HABITER

EXPOSITION

—  
04  
2018  
/  
09  
2018  
—

PAVILLON  
DE L'ARSENAL

# PROGRAMME MIXTE DANS DEUX IMMEUBLES RECONVERTIS

58-66, rue de Mouzaïa – Paris 19<sup>e</sup>

Fabrique de machines à coudre en 1924, bureaux de la Direction régionale des affaires sanitaires et sociales (Drass) en 1974.

Le premier immeuble est réquisitionné en 2010 pour créer un centre d'hébergement d'urgence et le second squatté par le collectif d'artistes « Le Bloc » durant trois ans. Les deux immeubles du 58-66, rue de Mouzaïa opèrent désormais une transformation radicale.

Dès 2020, résidence étudiante et jeunes actifs, centre d'hébergement d'urgence, logements-ateliers d'artistes et *coworking* façonneront la parcelle en un ensemble cohérent et inédit.

Dans le respect patrimonial des constructions existantes, les transformations engagent la mise à nu des structures et la conservation des façades en béton brut conçues par l'architecte Claude Parent. Les composants d'enveloppes, les aménagements intérieurs et les équipements techniques sont remplacés pour mise en conformité: accessibilité pour tous, choix environnementaux, confort thermique, acoustique, mobilier et agencements adaptés, éclairages soignés et signalétique.

Des interventions ciblées (patios, puits de lumière) favorisent la diffusion de la lumière naturelle jusqu'aux niveaux de sous-sol.

## Canal architecture



Maîtrise d'œuvre: **Canal architecture / Khephren**,  
BET structure / **Espace Temps**, BET fluides / **Itac**, BET  
acoustique

Type de mission: maîtrise d'œuvre complète; missions  
mobilier et signalétique; mission de conseil patrimonial  
(Soja architecture); mission de conseil street art  
(Valériane Mondot)

Maîtrise d'ouvrage: **RIVP**

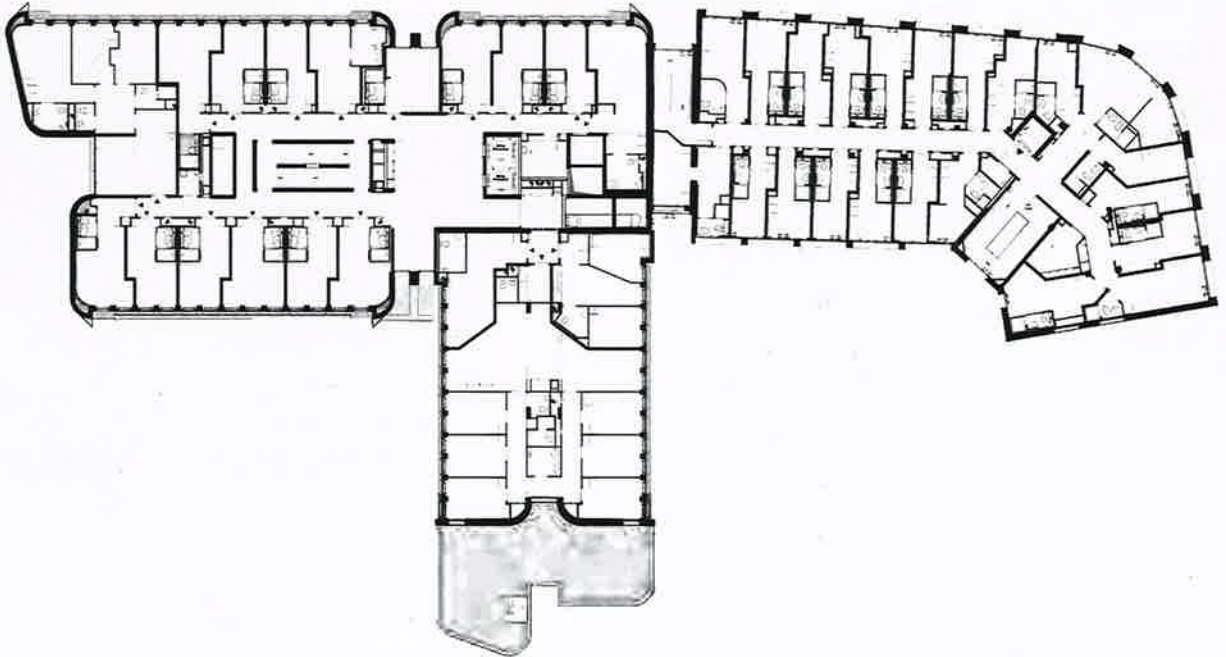
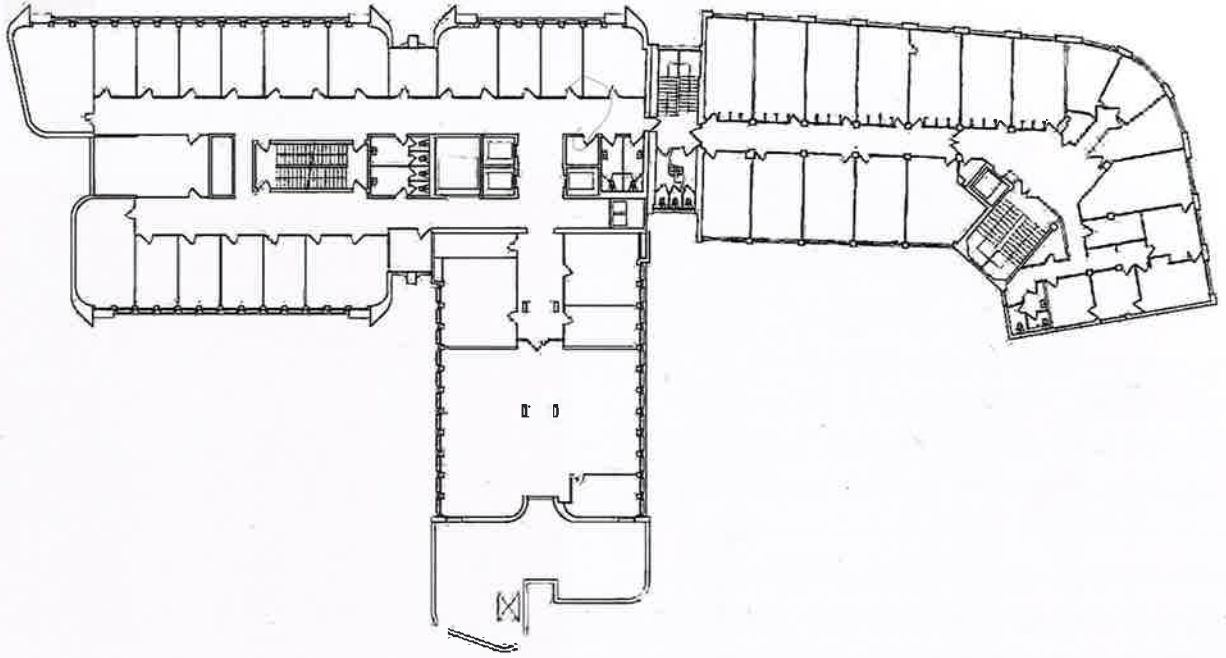
Utilisateurs: **RIVP, Crous de Paris, Armée du Salut,  
Arc de l'innovation**

Nature de la commande: consultation de cinq équipes  
d'architectes + BET

Programme: 103 logements pour 127 étudiants (T1, T1bis,  
T2, T3, T6), 65 logements jeunes travailleurs, 14 ateliers-  
logements d'artistes, 126 places d'hébergement  
d'urgence, 90 places de *coworking*

Livraison prévisionnelle **2019 & 2021**

Caractéristiques environnementales: **Plan Climat  
de Paris / certification Patrimoine Habitat  
et Environnement / label BBC Effinergie**



Plan d'étage courant avant/après



0 5 10 20 m